

# LWPtools SecureTransfer



Kontrollierte Datenübertragung für virtuelle Anwendungsumgebungen

Zahlreiche Unternehmen nutzen bereits die vielfältigen Möglichkeiten, um Anwendungen und Desktops mittels Virtualisierungstechnologien „on-demand“ zur Verfügung zu stellen. Zentralisierung erhöht die Betriebssicherheit und vereinfacht das Management. Damit werden Einsparpotentiale eröffnet und gleichzeitig die notwendige Flexibilität geschaffen, um die komplexen Anforderungen an die Informationsverarbeitung moderner Unternehmen und öffentlicher Einrichtungen zu erfüllen.

Wie steht es jedoch um den Datenaustausch zwischen dem zentralen System und dem Arbeitsplatz des Benutzers?

## Dateiübertragung ist ein Sicherheitsrisiko

Basistechnologien wie z.B. Citrix XenDesktop, XenApp oder Presentation Server ermöglichen via „Client Drive Mapping“, d.h. den Zugriff auf die Speichermedien des Clients, zwar generell die Dateiübertragung, üben dann aber keinerlei Kontrolle über Art und Konsistenz der übertragenen Informationen aus. Damit öffnet sich eine Sicherheitslücke für Viren und andere „Malware“ und es ergeben sich erhebliche Risiken für die Verfügbarkeit und die Sicherheit des zentralen Systems.

## SecureTransfer macht Transfers sicher

Müssen trotz bekannter Risiken dennoch Dateien von der Workstation zum zentralen System übertragen werden, so lässt sich mit SecureTransfer die Datenübertragung wirkungsvoll einschränken und die Konsistenz der Daten in Hinblick auf sicherheitsrelevante Kriterien gewährleisten. „Client Drive Mapping“ bleibt ausgeschaltet!

### Systemvoraussetzungen:

Applicationserver: Windows Server 2000/2003/2008  
+ Citrix MetaFrame 1.8  
Presentation Server 3.x/4.x  
XenApp 5.0

Virtuelle Desktops: XenDesktop 2.0

Workstation: Windows 9x / 2000 / XP / Vista  
Citrix ICA-Client ab Version 4.20.727



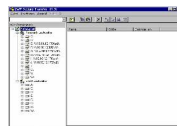
## STOP für ausführbare Dateien !

SecureTransfer erkennt ausführbare Dateien (.EXE, .DLL, .COM, .BAT) an deren Aufbau bzw. Inhalt und kann die Übertragung verhindern. Die Erkennung funktioniert auch dann, wenn die Programme mehrfach geschachtelt in komprimierten Dateien bzw. Ordnern versteckt sind.



## Individuelle Sicherheitskriterien

Eine offene Call-Schnittstelle erlaubt die Prüfung selbst definierter Bedingungen für den Datentransfer. So kann z.B. eine übertragene Datei zunächst auf Viren getestet werden, bevor sie den Benutzern endgültig zugänglich gemacht wird.



## Einfache Bedienung

SecureTransfer verfügt über einen eigenen Datei-Explorer, dessen Erscheinungsbild und Bedienung mit denen des Originals von Windows weitgehend übereinstimmen. Zusätzlich ermöglicht der SecTrans-Explorer die Umsetzung weiterer Policies. So kann z.B. die populäre Umgehung des Benutzerprofils durch das Starten von Programmen aus dem Explorer heraus, verhindert werden. Damit ergeben sich für den Applicationserver zusätzliche Sicherheitsaspekte, ohne den gewohnten Bedienungskomfort für den Benutzer einzuschränken.



LWP GmbH

### LWP GmbH

Carl-Zeiss-Str. 5  
D-76275 Ettlingen  
Tel. +49(0)72 43/54 33-30  
Fax +49(0)72 43/54 33-98  
E-Mail [vertrieb@lwp.de](mailto:vertrieb@lwp.de)  
WEB [www.lwp.de](http://www.lwp.de)