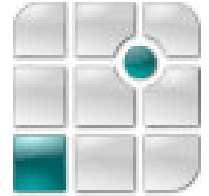
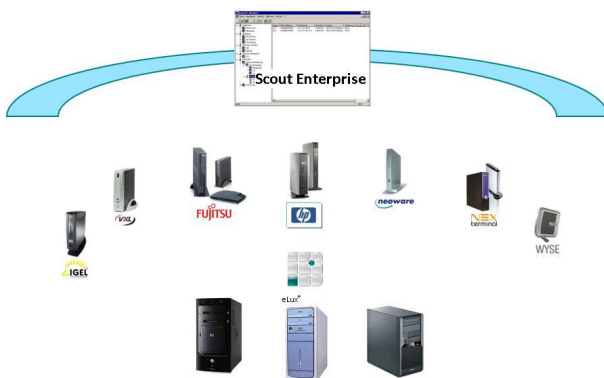




Produktinformation Scout Enterprise und eLux RL® Thin Client Lösung



Die IT unterliegt einem ständigen Wandel. Sei es Wachstum, Umzug, neue Sicherheitsanforderungen, neue Netzwerktechnologie, neue Infrastruktur, Hardware wie z.B. Monitore, Smartcards, USB Geräte sowie neue Middleware (Citrix, VMware, Microsoft), neue Serverbetriebssysteme, neue Anwendungen – alles hat Einfluss auf das Endgerät. Deshalb hat die Manageability der Endgeräte einen zentralen Stellenwert, um die Kosten des Betriebes und der Pflege der Endgeräte zu minimieren. Die überragende Flexibilität des Managementtools **Scout Enterprise** und der hohe Reifegrad der Lösung mit mittlerweile mehr als zehnjähriger kontinuierlicher Weiterentwicklung, einer großen installierten Basis und der weltweit größten Thin Client Installation mit mehr als 150.000 zentral verwalteten Thin Clients hebt Scout Enterprise deutlich vom Wettbewerb ab.



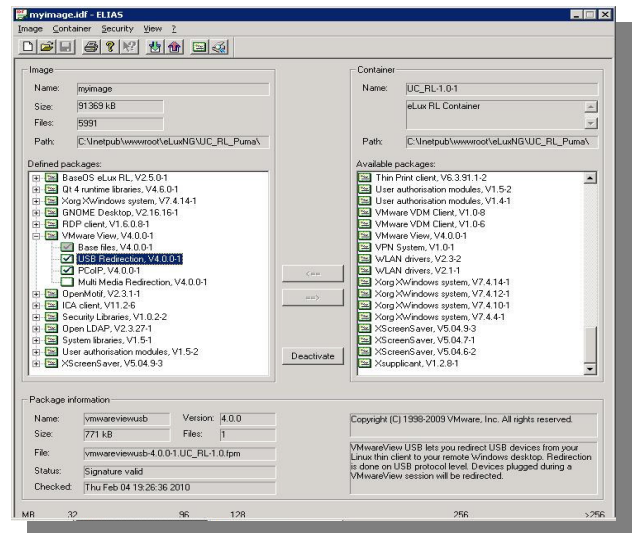
Scout Enterprise und eLux® RL ist die universelle Lösung zum Einsatz von Thin Clients beliebiger Hersteller in Server-basierten Umgebungen und für Desktop Virtualisierung.

Wenn der Kunde sich für das Konzept der Anwendungskonsolidierung einmal entschieden hat, kann er mittels unserer Technologie seine PCs durch Thin Client Arbeitsplätze ersetzen und erzielt dadurch eine weitere spürbare Minimierung der Gesamtkosten.

Namhafte Thin Client Hersteller wie beispielsweise Fujitsu Technology Solutions und Hewlett Packard verlassen sich auf das Betriebssystem eLux® RL und liefern die Clients ab Werk mit dem lizenzierten Betriebssystem.

eLux® RL mit dem aktuellen Linux Betriebssystem als Basistechnologie ist die Grundlage für schnelle Anpassung und weitreichende Unterstützung neuer Thin Client Hardware sowie anzuschließender Peripherie. Außerdem unterstützt die Software auch PC-Hardware und erlaubt damit eine Migration von PCs auf neue Thin Clients bei kostenfreiem Transfer der Lizenz.

Mit dem Windows-Tool **ELIAS** können Administratoren auch ohne Linux-Kenntnisse sicher ein kundenspezifisches, immer installierbares und lauffähiges Image gestalten. Das Firmware-Update via HTTP bzw. FTP überträgt nur die Image-Differenzen in komprimiertem Format. Das spart Zeit und Bandbreite und reduziert die Fehleranfälligkeit aufgrund des minimalen Ressourcenbedarfs von Netzwerk und Server. Aktuelle eLux Pakete, geprüft und signiert, sowie neue Versionen des Scout Managementtools stehen jederzeit auf www.mylux.com zum Download bereit.

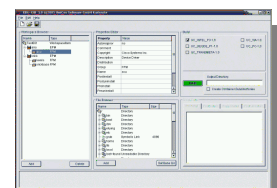


ELIAS Hauptfenster

Mit dem Package Update Management **PUMA** bietet Scout Enterprise die Möglichkeit, eLux Pakete/Paketklassen zu abonnieren. Dabei überprüft Scout vollautomatisch auf neue Softwarepakete Ihrer Wahl und importiert diese im Hintergrund auf Ihren Scout Server.

Für das individuelle Erscheinungsbild beim Starten eines Thin Client bietet das mylux-Portal ein Online-Tool zur Ergänzung des Images um ein Corporate Design incl. Bootlogo.

Das kostenfreie Tool **eLux Builder Kit** für geübte Java- und Linux-Anwender ermöglicht das Erstellen eigener eLux Pakete.



eLux Builder Kit

Diese können zur Distribution und Konfiguration in der vorhandenen Management-Infrastruktur genutzt werden.



Die Basisfunktionalität des Scout Management Tools vereint vier Administrationsebenen

Imageverwaltung und modularer **Firmware-Update** mittels Standardprotokollen wie FTP oder HTTP.

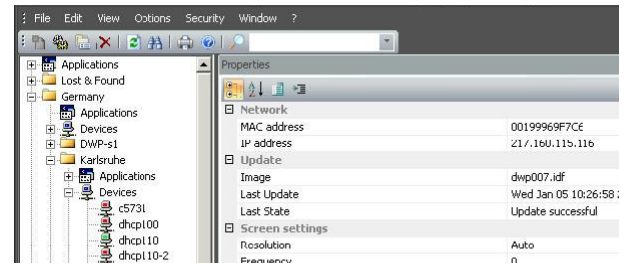
Die **Konfiguration** eines Thin Client, z.B. IP Adressverwaltung, Desktopsicherheit, Verwaltung der angeschlossenen Hardware: Monitor, Tastatur, Maus etc. kann für das gesamte Unternehmensnetzwerk, Organisationseinheiten oder individuelle Geräte einfach erstellt werden.

Die Definition von **Serververbindungen** oder lokalen Applikationen.

Onlinekommandos - wie Geräte ein-/ausschalten, Neustart, Nachrichten senden - können sowohl auf ganze Organisationseinheiten oder auf individuelle Geräte sofort ausgeführt oder zeitgesteuert geplant werden.

Außergewöhnlich umfangreiche Helpdesk-Funktionalität wie verschlüsselte, protokollierte Desktop Spiegelung des Thin Client sowie komfortable Diagnosemöglichkeiten reduzieren die Kosten des **User Helpdesk** und erhöhen die Produktivität am Arbeitsplatz.

Beim Rollout oder beim Austausch von Geräten bzw. Umzug von Arbeitsplätzen erkennen die Thin Clients den existierenden Scout Enterprise Server automatisch. Diese Funktionalität minimiert Kosten und Zeitaufwand.



Beispiel einer Scout Konsole

Enterprise Funktionalitäten

Der Scout Server Dienst kann auf mehreren Servern betrieben werden. Damit erzielt man Hochverfügbarkeit und Skalierbarkeit.

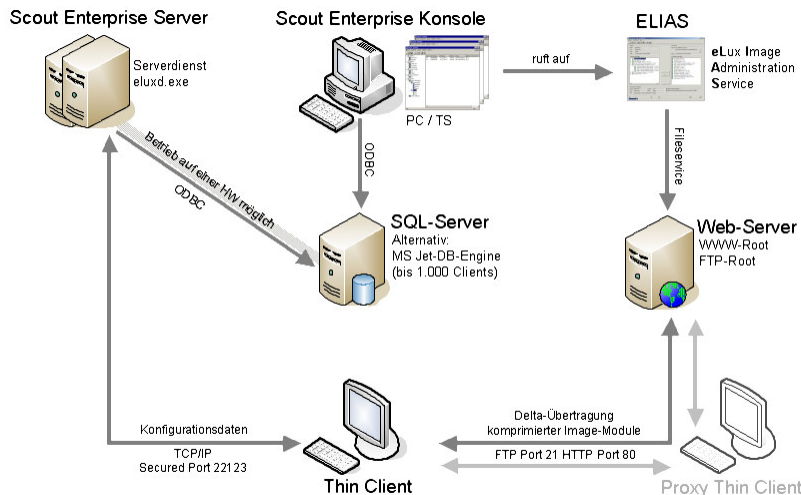
Durch Verwendung des Standardprotokolls HTTP können auch Thin Client Stationen als HTTP Proxy eingesetzt werden. Das Netzwerkaufkommen wird dadurch entlastet und Firmware-Updates von Tausenden von Clients in kurzer Zeit ermöglicht.

Darüber hinaus verfügt Scout Enterprise über eine Bandbreitenmanagementfunktion für das Update einer Vielzahl von Clients auch bei schmalen Netzwerkressourcen.

Der erfahrene Administrator kann mit der **Scout Command Schnittstelle** wiederholbare Managementaufgaben mit Skripten nachvollziehbar realisieren.

Durch die offenen **Schnittstellen** mit einer detaillierten Datenbankbeschreibung ermöglicht Scout Enterprise die Integration in vorhandene Managementlösungen.

Die **multiuserfähige** Scout Konsole zeichnet sich durch eine einfache Benutzeroberfläche und intuitive Benutzerführung aus. Den Administratoren können mittels Rechtesteuerung unterschiedliche Rollen zur Verwaltung von Thin Clients über Gruppen im Active Directory zugewiesen werden.



Übersicht: Scout und Komponenten

Weitere Informationen erhalten Sie bei:

UniCon Software GmbH, Philipp-Reis-Str. 1, 76137 Karlsruhe, Germany - Tel +49 (0) 721 964510 - e-mail: sales@myelux.com - www.myelux.com